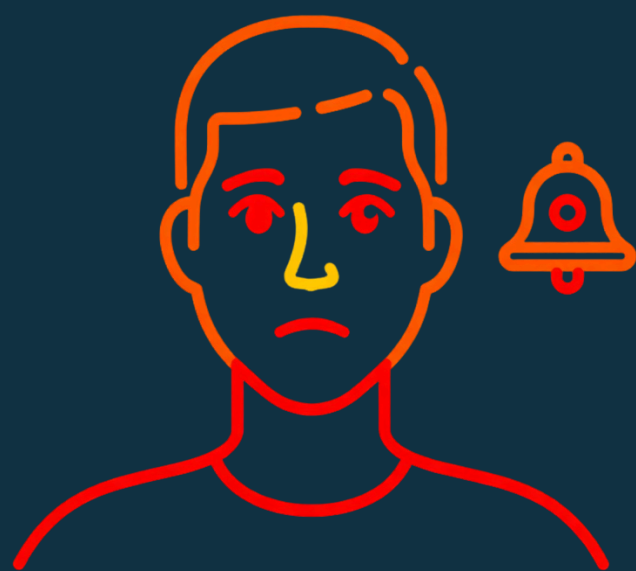
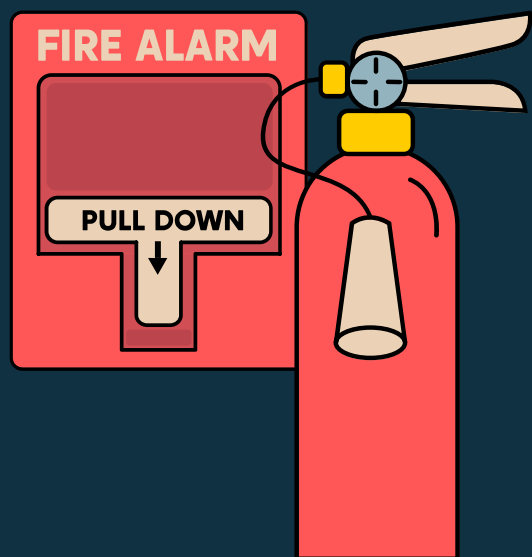


Prosedur Peringatan Dini & EVAKUASI DARURAT



1. Kenali Sinyal Peringatan Dini

Perhatikan tanda bahaya: bunyi alarm, sirine, atau pengumuman darurat. Segera waspada saat mendengar sinyal peringatan. Jangan abaikan alarm meskipun terasa seperti latihan biasa.



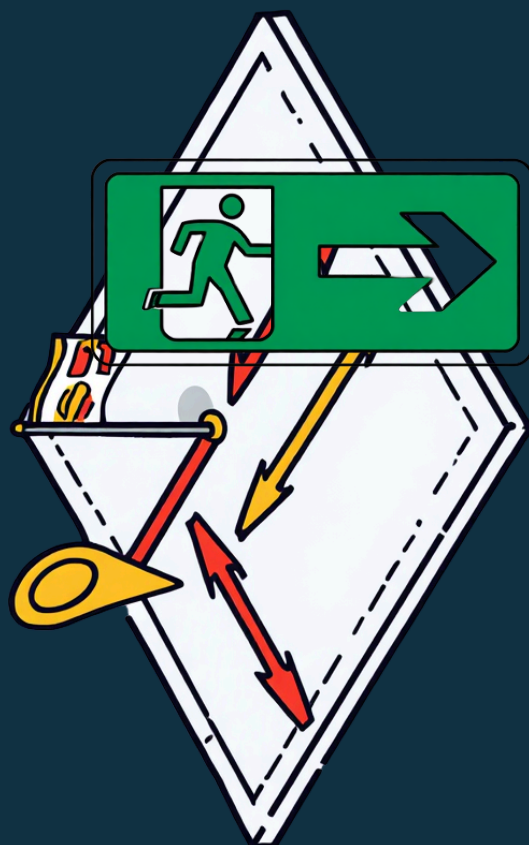
1. Aktifkan Alarm & Hubungi Petugas

Tekan tombol alarm darurat terdekat. Hubungi petugas keamanan atau pemadam kebakaran. Informasikan lokasi dan jenis bahaya yang terjadi kepada petugas.



1. Evakuasi Segera & Beritahu Semua Orang

Beritahu seluruh penghuni gedung untuk segera evakuasi. Gunakan jalur evakuasi yang telah ditentukan. Bantu lansia, anak-anak, dan penyandang disabilitas untuk keluar.



1. Ikuti Jalur Evakuasi ke Titik Kumpul

Ikuti rambu jalur evakuasi (tanda panah hijau). Jangan gunakan lift — gunakan tangga darurat. Berkumpul di titik kumpul yang telah ditentukan dan tunggu instruksi petugas.

NOMOR DARURAT
113 / 119 / 112

